

Durante el trimestre móvil **Junio - Agosto** de 2025, el dominio de **Manizales AM**, que incluye a Manizales y el área urbana de Villamaría, registró mejoras en los indicadores de empleo, desocupación e inactividad en comparación con el mes anterior.

Manizales AM. Indicadores de empleo, desempleo e inactividad.

2025, Junio - Agosto. Cambios frente a 2024

Tasa de Ocupación (TO)

57.4% ↗ 3.3%

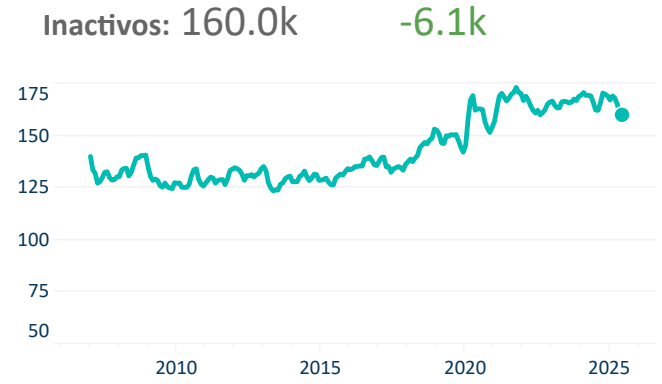
Tasa de Desocupación (TD)

8.3% ↘ 2.4%

Tasa Global de Participación (TGP)

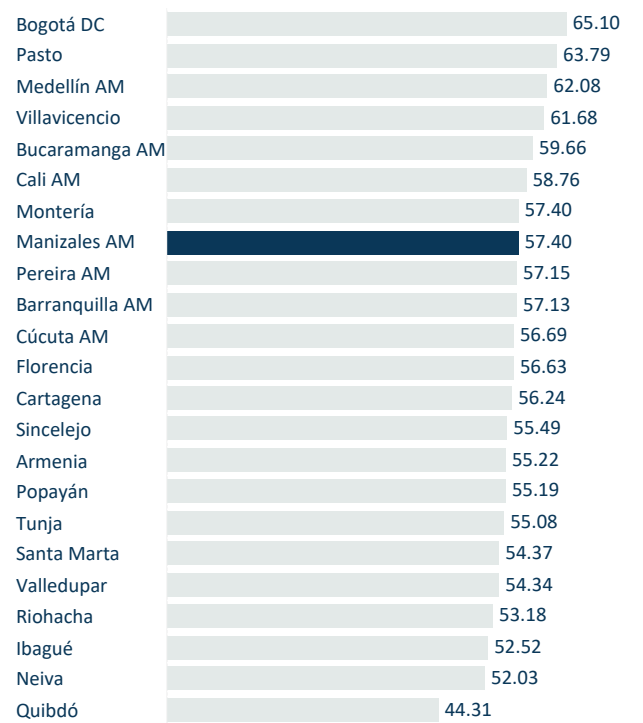
62.6% ↗ 2.0%

Fuente: DANE, GEIH.



Ranking nacional. Tasa de Ocupación (TO). 2025, Junio - Agosto

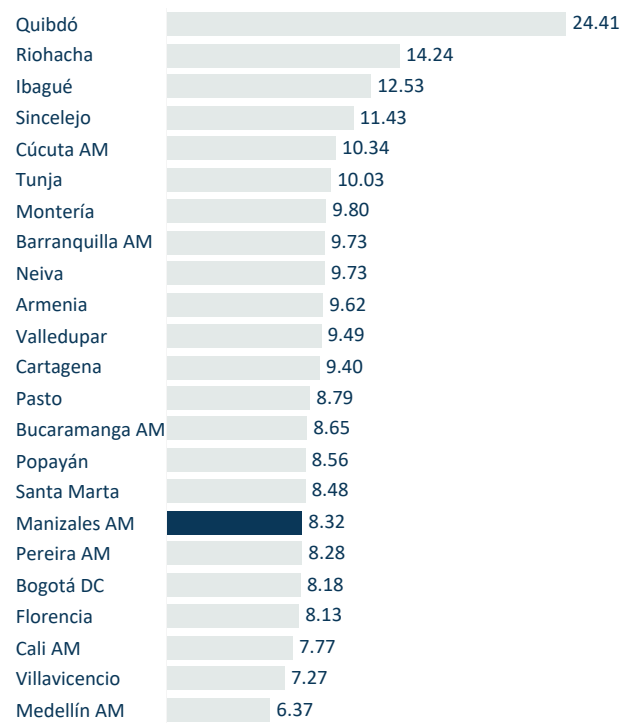
Cifras en porcentajes (%)



Fuente: DANE, GEIH.

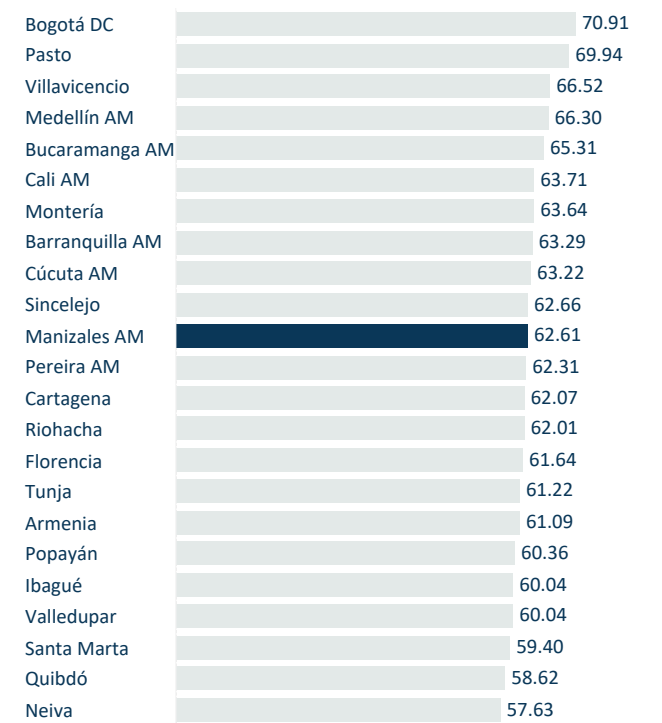
Tasa de Desocupación (TD). 2025, Junio - Agosto

Cifras en porcentajes (%)



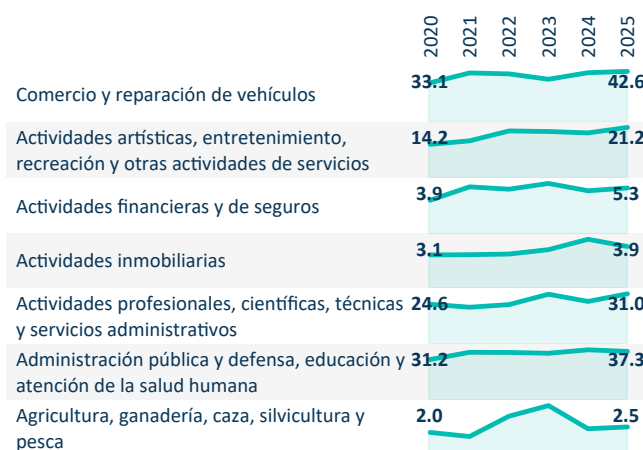
Tasa Global de Participación (TGP). 2025, Junio - Agosto

Cifras en porcentajes (%)

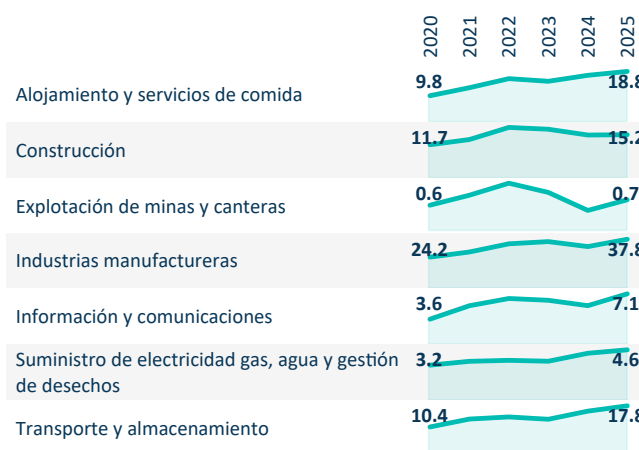


Manizales AM. Ocupados por rama de actividad. 2020 - 2025, jun- ago

Cifras en miles de personas

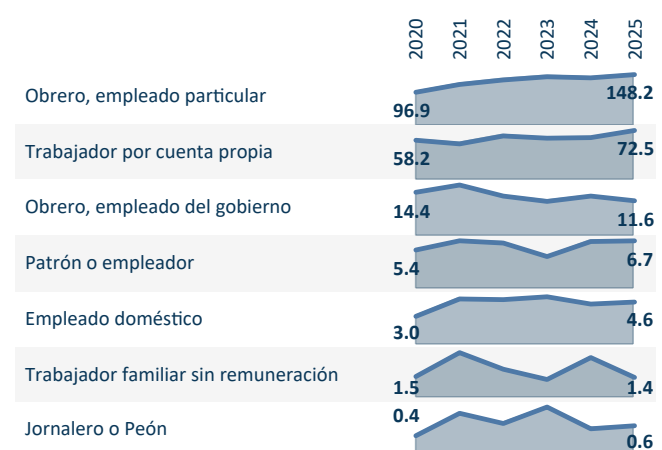


Fuente: DANE, GEIH.



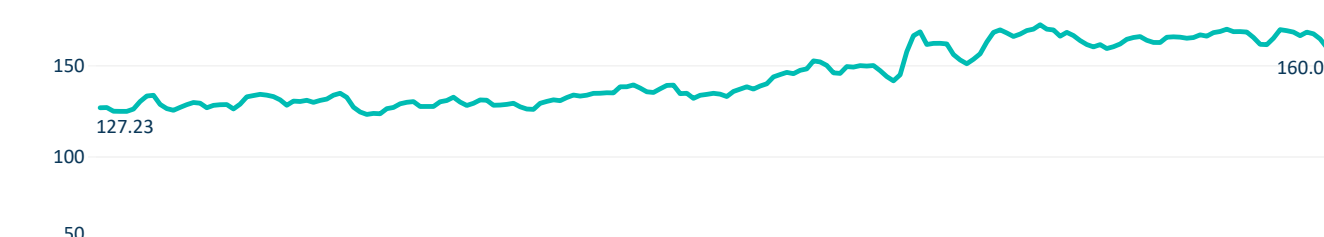
Ocupados por posición. 2020 - 2025, jun- ago

Cifras en miles de personas



Manizales AM. Población Fuera de la Fuerza de Trabajo (FFT). 2010 - 2025

Cifras en miles de personas



Fuente: DANE, GEIH.

FFT. Junio - agosto, 2025

Cifras en miles de personas

