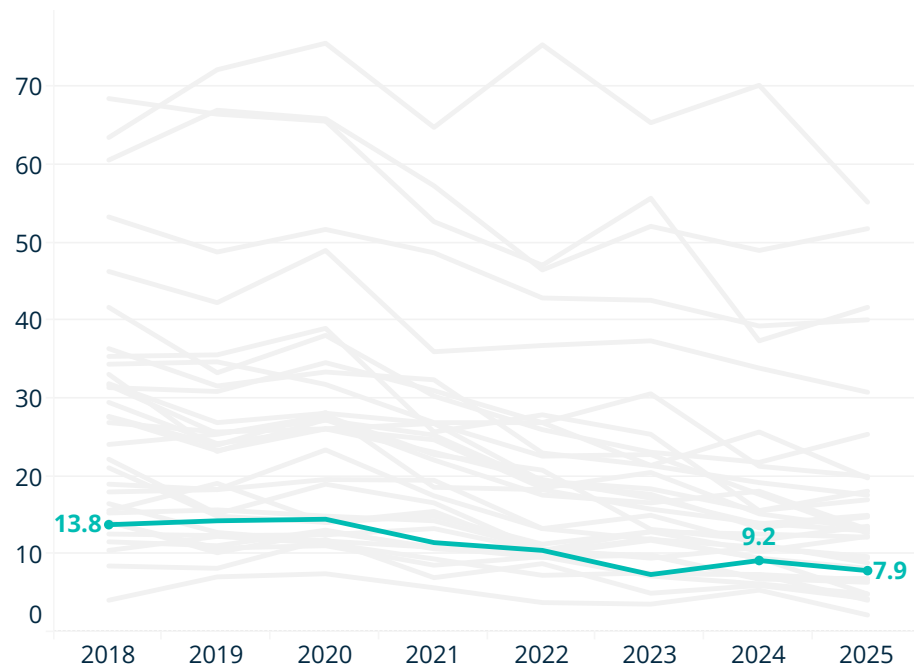


En 2025, Caldas registró una incidencia de pobreza multidimensional de 7,9%, inferior al 9,2% observado en 2024, lo que representa una reducción de 1,3 puntos porcentuales. Esta variación estuvo acompañada por una disminución en el número de personas en esta condición, al pasar de 96.242 a 82.643. En el contexto nacional, el departamento se ubicó entre los de menor incidencia, ocupando el puesto 9 entre 32 departamentos y Bogotá D.C., lo que refleja un desempeño relativamente favorable frente al promedio del país.

Caldas. Incidencia de la pobreza multidimensional

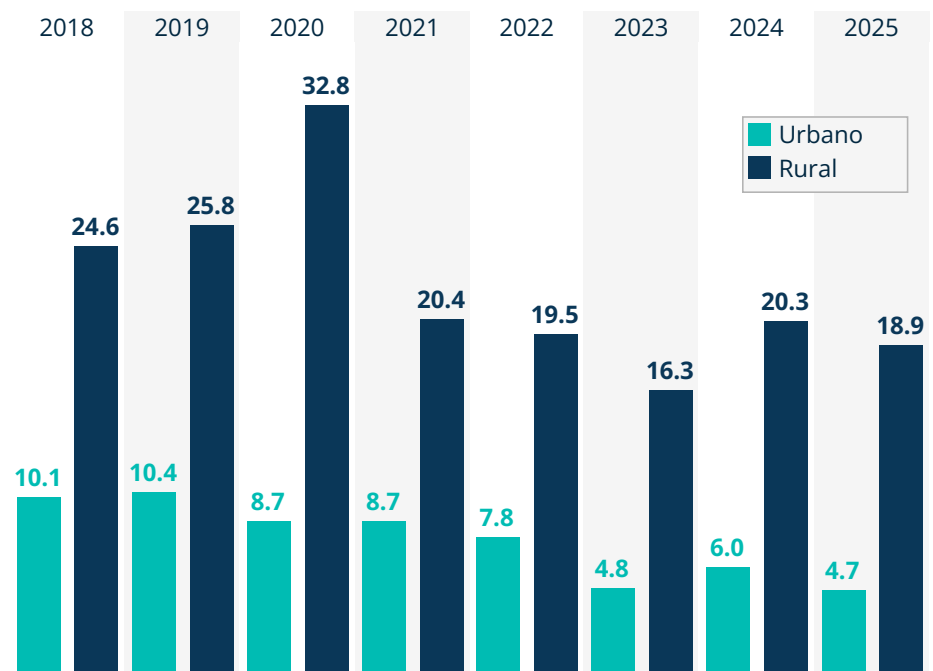
Cifras en porcentajes. 2018 - 2025



Fuente: DANE; ECV 2025

Caldas. Pobreza multidimensional por zona

Cifras en porcentajes. 2018 - 2025



Por zona de residencia, la reducción del indicador se presentó tanto en cabeceras como en centros poblados y rural disperso. En 2025, la incidencia fue de 4,7% en el área urbana y de 18,9% en la rural, lo que muestra una brecha de 14,2 puntos porcentuales entre ambas zonas. Aunque el departamento evidenció mejoras en los dos ámbitos, la diferencia territorial sigue siendo significativa. En términos comparativos, Caldas presenta una mejor posición en pobreza multidimensional urbana que en rural, lo que indica que los principales rezagos continúan concentrándose fuera de las cabeceras.

Caldas. Privaciones de los hogares por zona

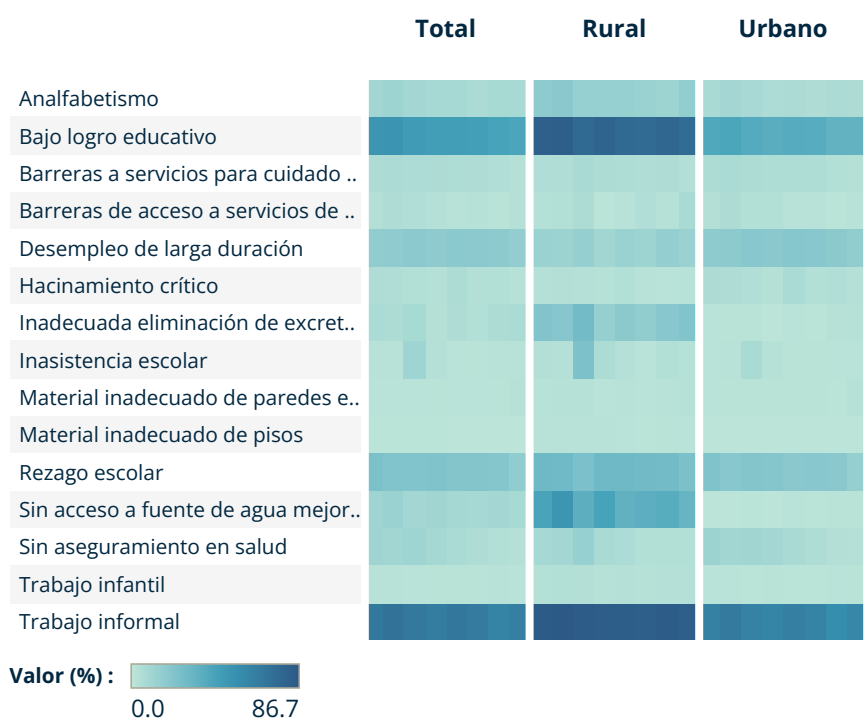
Cifras en porcentajes. 2024 - 2025

Variable	Total		Rural		Urbano	
	2024	2025	2024	2025	2024	2025
Analfabetismo	7.0	7.3	11.2	15.3	5.9	5.2
Bajo logro educativo	42.8	41.6	78.2	74.9	33.7	33.3
Barreras a servicios para cuidado ..	3.9	3.1	4.6	3.2	3.7	3.1
Barreras de acceso a servicios de ..	0.8	2.7	2.2	6.6	0.5	1.7
Desempleo de larga duración	17.4	15.0	14.3	11.9	18.1	15.8
Hacinamiento crítico	3.5	2.5	1.3	1.8	4.1	2.7
Inadecuada eliminación de excret..	5.5	6.1	19.0	21.4	2.0	2.3
Inasistencia escolar	1.7	1.4	3.8	2.4	1.2	1.2
Material inadecuado de paredes e..	0.8	2.4	1.4	2.1	0.6	2.4
Material inadecuado de pisos	0.2	0.3	1.0	1.3	0.0	0.1
Rezago escolar	20.3	15.8	27.6	23.7	18.4	13.8
Sin acceso a fuente de agua mejor..	8.4	7.0	37.5	32.1	1.0	0.7
Sin aseguramiento en salud	3.5	3.0	3.6	3.7	3.4	2.8
Trabajo infantil	1.4	1.3	2.6	2.6	1.1	1.0
Trabajo informal	61.1	64.0	84.9	83.5	54.9	59.1

Fuente: DANE; ECV 2025

Caldas. Mapa de calor de privaciones por zona

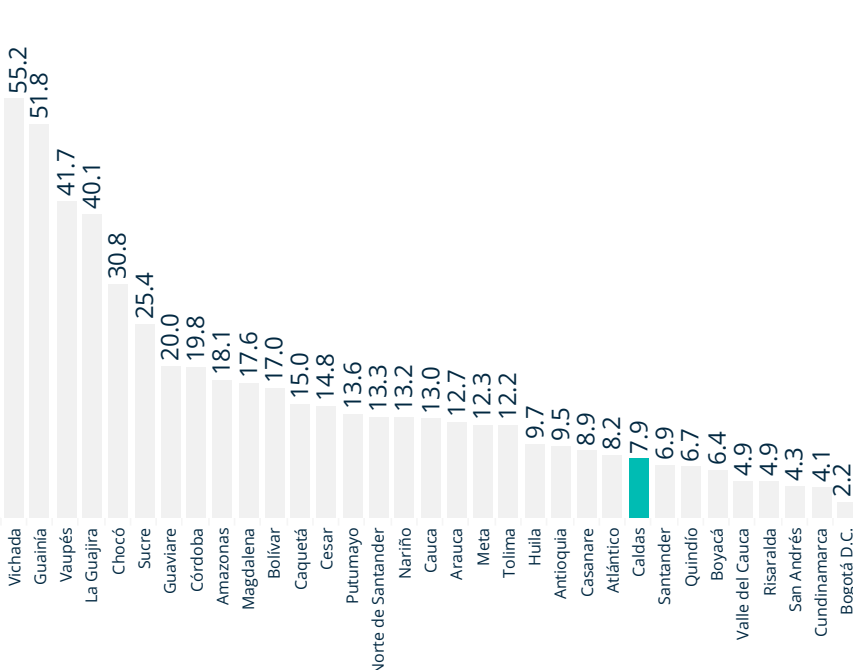
Cifras en porcentajes. 2018 - 2025



El análisis de privaciones muestra que los mayores retos se concentran en variables estructurales, especialmente trabajo informal, con 64,0%, y bajo logro educativo, con 41,6%. Estas privaciones son más altas en la ruralidad, donde alcanzan 83,5% y 74,9%, respectivamente. A su vez, por sexo del jefe de hogar, la incidencia fue de 7,3% en hogares con jefatura masculina y de 8,7% en hogares con jefatura femenina, manteniéndose una diferencia moderada entre ambos grupos. En conclusión, los resultados de 2025 muestran avances en la reducción del indicador, aunque persisten brechas territoriales y sociales que siguen siendo relevantes para el análisis departamental.

Ranking de pobreza multidimensional

Cifras en porcentajes. 2025



Fuente: DANE; ECV 2025

Pobreza multidimensional por sexo del jefe de hogar

Cifras en porcentajes. 2025

