

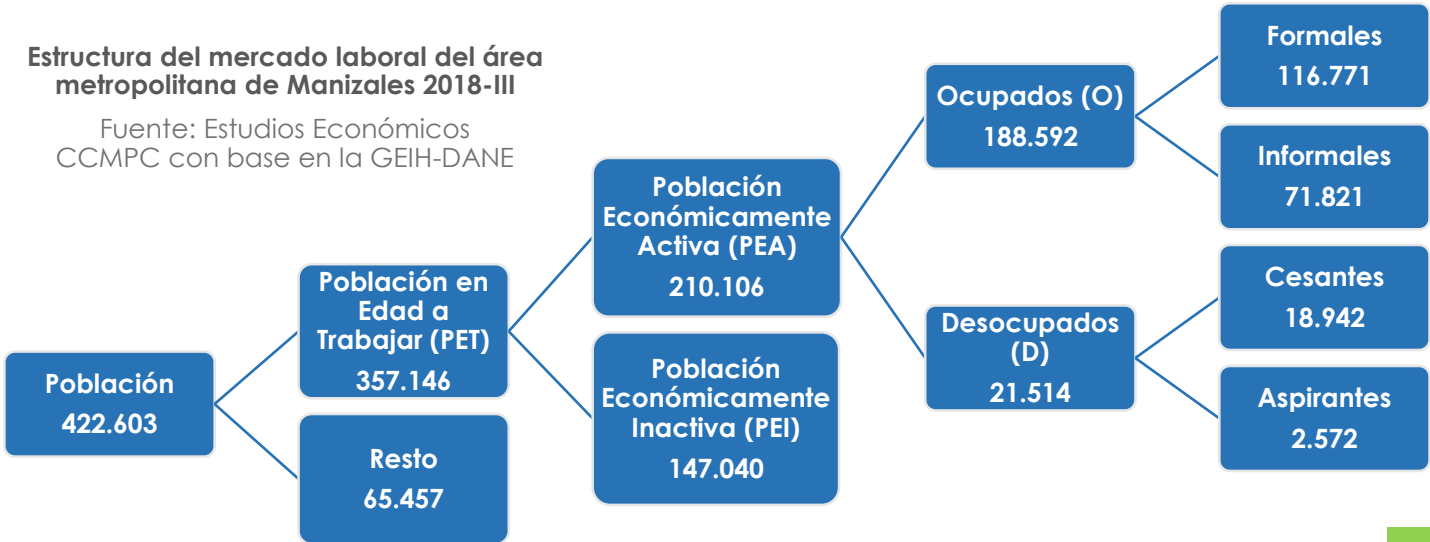
Coyuntura del Mercado Laboral en Manizales AM

Tercer trimestre 2018



Estructura del mercado laboral del área metropolitana de Manizales 2018-III

Fuente: Estudios Económicos CCMPC con base en la GEIH-DANE

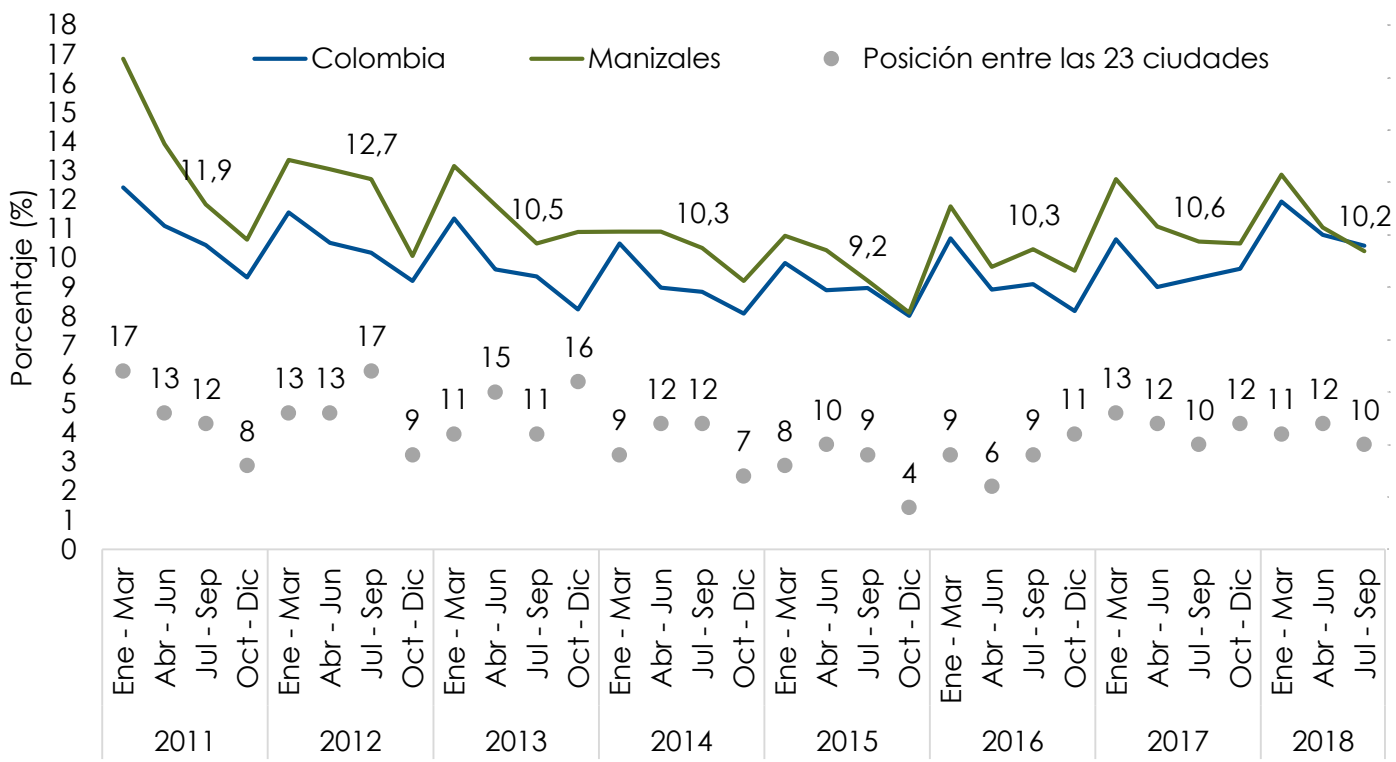


Indicadores laborales

Estructura de la población	2017 jul-sep	2018 jul-sep	Variación absoluta	Variación porcentual
Población	420.242	422.603	2.361	0,6%
Población en Edad de Trabajar-PET	354.378	357.146	2.768	0,8%
Población Económicamente Activa-PEA	216.360	210.106	-6.254	-2,9%
Ocupados	193.486	188.592	-4.894	-2,5%
Desocupados	22.873	21.514	-1.359	-5,9%
Población Económicamente Inactiva-PEI	138.018	147.040	9.022	6,5%
Estudiando	43.547	48.215	4.668	10,7%
Oficios del Hogar	58.826	61.400	2.574	4,4%
Otros	35.645	37.425	1.780	5,0%
Subempleados Subjetivos	44.128	41.198	-2.930	-6,6%
Insuficiencia de horas	14.007	13.375	-631	-4,5%
Empleo inadecuado por competencias	26.484	26.326	-159	-0,6%
Empleo inadecuado por ingresos	37.080	34.576	-2.504	-6,8%
Subempleados Objetivos	14.596	11.961	-2.636	-18,1%
Insuficiencia de horas	4.863	4.982	119	2,4%
Empleo inadecuado por competencias	8.635	7.812	-823	-9,5%
Empleo inadecuado por ingresos	11.830	9.449	-2.381	-20,1%
Índice de Farné asalariados	63,07	62,93	-0,14	-0,2%
Índice de Farné Independientes	34,51	38,73	4,22	12,2%

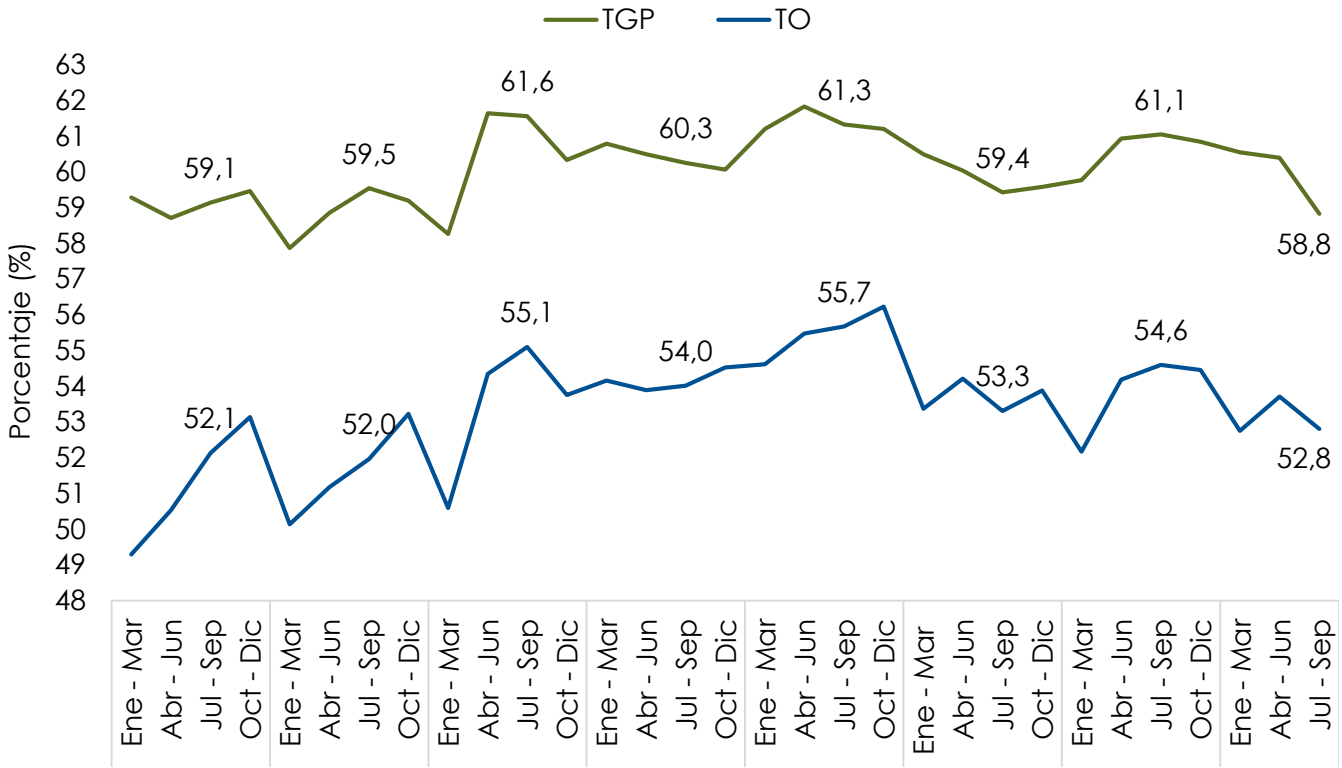
Fuente: Cálculos Estudios Económicos CCMPC con base en la GEIH-DANE
Estructura del mercado laboral del área metropolitana de Manizales, tercer trimestre del 2018/2017

Desempleo



Fuente: Cálculos Estudios Económicos CCMPC con base en la GEIH-DANE
Tasa de desempleo en Colombia y del área metropolitana de Manizales y posición entre las 23 ciudades y áreas metropolitanas, serie trimestral 2011-2018

Ocupación y participación



Fuente: Cálculos Estudios Económicos CCMPC con base en la GEIH-DANE

Tasa Global de Participación-TGP y Tasa de Ocupación-TO en del área metropolitana de Manizales, serie trimestral 2011-2018

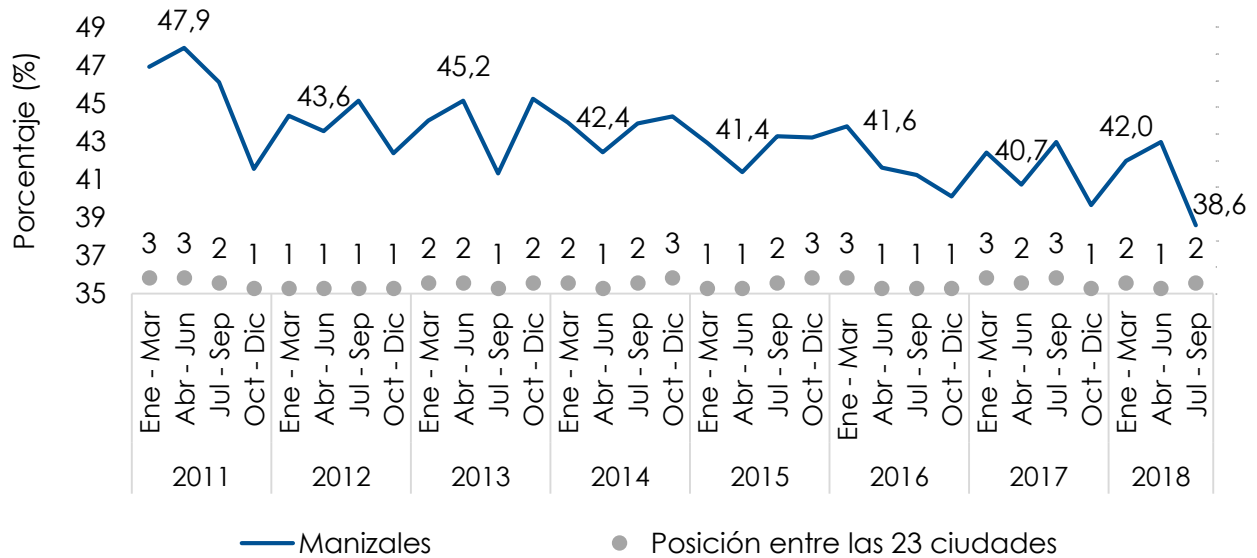
Actividades económicas

Actividad económica	2017 jul-sep	2018 jul-sep	Variación Absoluta	Variación Porcentual
Agricultura, ganadería y silvicultura	2.839	2.264	-575	-25,4%
Explotación de Minas y Canteras	285	341	56	16,5%
Industria Manufacturera	28.995	32.464	3.469	10,7%
Suministro de Energía	2.158	1.800	-358	-19,9%
Construcción	13.354	14.183	829	5,8%
Comercio	40.845	36.987	-3.858	-10,4%
Hoteles y Restaurantes	13.817	13.502	-314	-2,3%
Transporte	14.274	13.688	-586	-4,3%
Intermediación Financiera	3.168	3.447	279	8,1%
Actividades Inmobiliarias	27.527	22.527	-5.000	-22,2%
Administración Pública	9.186	8.972	-214	-2,4%
Educación	9.670	10.737	1.067	9,9%
Servicios Sociales	11.568	11.512	-56	-0,5%
Prestación servicios sociales y personales	9.314	10.320	1.006	9,7%
Hogares con Servicio Domestico	6.436	5.789	-647	-11,2%

Fuente: Cálculos Estudios Económicos CCMPC con base en la GEIH-DANE
Total ocupados en el área metropolitana de Manizales por grandes ramas de actividad económica, tercer trimestre del 2018/2017

Formalidad laboral

	2017 jul-sep	2018 jul-sep	Variación absoluta	Variación porcentual
Total Informales	83.162	71.821	-11.341	-16%
Hombres	44.397	40.350	-4.047	-10%
Mujeres	38.765	31.471	-7.294	-23%
Total Formales	110.325	116.771	6.446	6%
Hombres	63.050	65.489	2.439	4%
Mujeres	47.275	51.282	4.008	8%



Fuente: Cálculos Estudios Económicos CCMPC con base en la GEIH-DANE
Tasa de informalidad laboral en Colombia y del área metropolitana de Manizales y posición entre las 13 principales ciudades, serie trimestral 2010-2018

Ocupación informal y formal

	Ocupados Formales				Ocupados Informales			
	2017	2018	Var.	Var.	2017	2018	Var.	Var.
	jul-sep	jul-sep	abs.	por.	jul-sep	jul-sep	abs.	por.
Agricultura, ganadería y silvicultura	1.401	1.747	346	19,8%	1.438	517	-922	-178,4%
Explotación de Minas y Canteras	152	227	75	33,0%	133	114	-18	-16,1%
Industria Manufacturera	21.258	24.739	3.481	14,1%	7.738	7.726	-12	-0,2%
Suministro de Energía	2.158	1.800	-358	-19,9%	-	-	-	-
Construcción	6.689	7.608	919	12,1%	6.665	6.575	-90	-1,4%
Comercio	12.347	14.500	2.154	14,9%	28.498	22.487	-6.011	-26,7%
Hoteles y Restaurantes	4.410	5.894	1.484	25,2%	9.407	7.609	-1.798	-23,6%
Transporte	6.963	7.029	65	0,9%	7.311	6.660	-651	-9,8%
Intermediación Financiera	2.558	2.683	125	4,7%	610	764	154	20,2%
Actividades Inmobiliarias	19.276	16.213	-3.062	-18,9%	8.251	6.313	-1.938	-30,7%
Administración Pública	9.186	8.910	-276	-3,1%	-	62	-	-
Educación	9.555	10.578	1.023	9,7%	115	159	-	-
Servicios Sociales	10.397	9.821	-575	-5,9%	1.172	1.691	519	30,7%
Prestación servicios sociales y personales	3.926	4.965	1.039	20,9%	5.388	5.356	-33	-0,6%
Hogares con Servicio Domestico	-	-	-	-	6.436	5.789	-647	-11,2%

Fuente: Cálculos Estudios Económicos CCMPC con base en la GEIH-DANE
Total ocupados formales e informales del área metropolitana de Manizales por grandes ramas de la actividad, tercer trimestre del 2018/2017

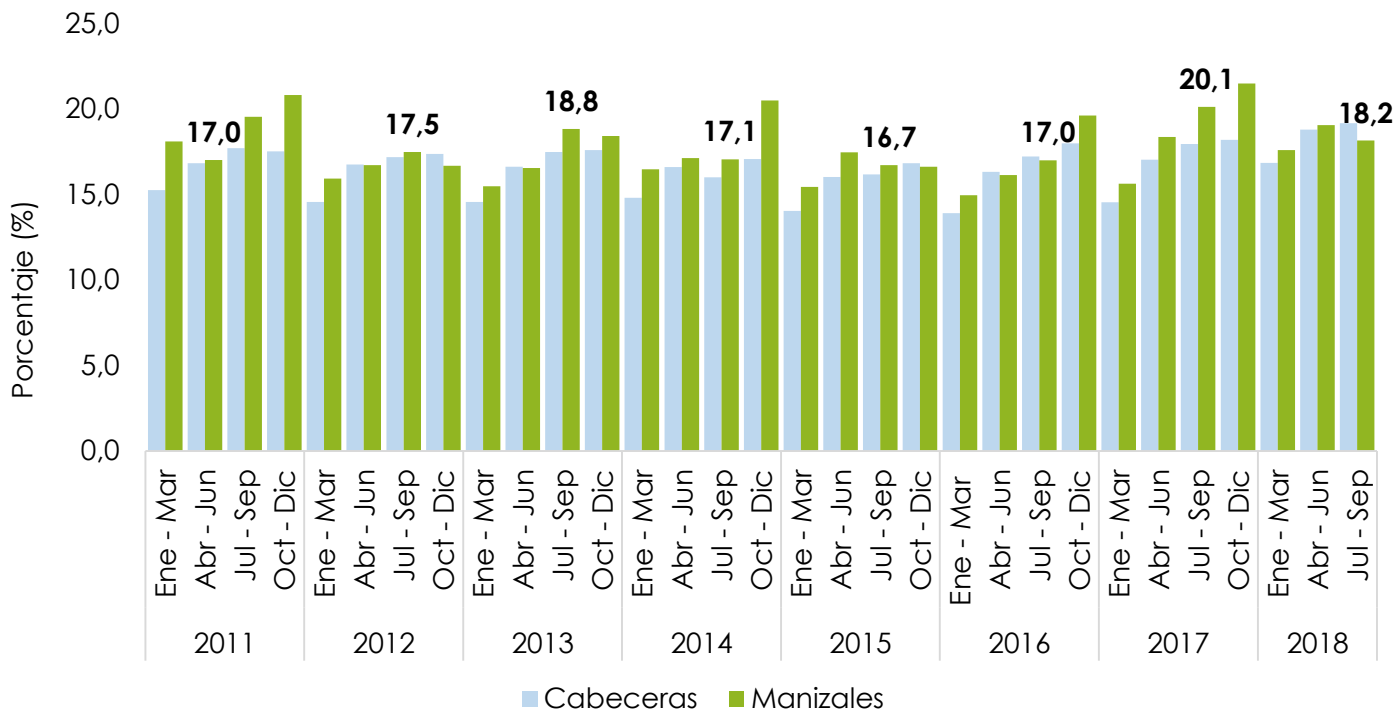
Ocupación según edad y nivel educativo

	2017 jul-sep	2018 jul-sep	Variación absoluta	Variación porcentual
Mayor 65 años	5.655	7.362	1.707	23,2%
56 a 65 años	23.059	20.232	-2.827	-14,0%
46 a 55 años	42.244	37.905	-4.339	-11,4%
36 a 45 años	45.488	44.209	-1.280	-2,9%
26 a 35 años	48.143	52.950	4.807	9,1%
Menor 25 años	28.897	25.935	-2.963	-11,4%

	2017 jul-sep	2018 jul-sep	Variación absoluta	Variación porcentual
Ninguno	2.130	2.088	-41	-2,0%
Primaria	27.824	25.568	-2.257	-8,8%
Secundaria básica	27.771	23.421	-4.350	-18,6%
Secundaria media	69.007	65.566	-3.441	-5,2%
Técnico o tecnológico	33.744	36.426	2.682	7,4%
Universitario	19.649	21.940	2.292	10,4%
Postgrado	13.362	13.583	221	1,6%

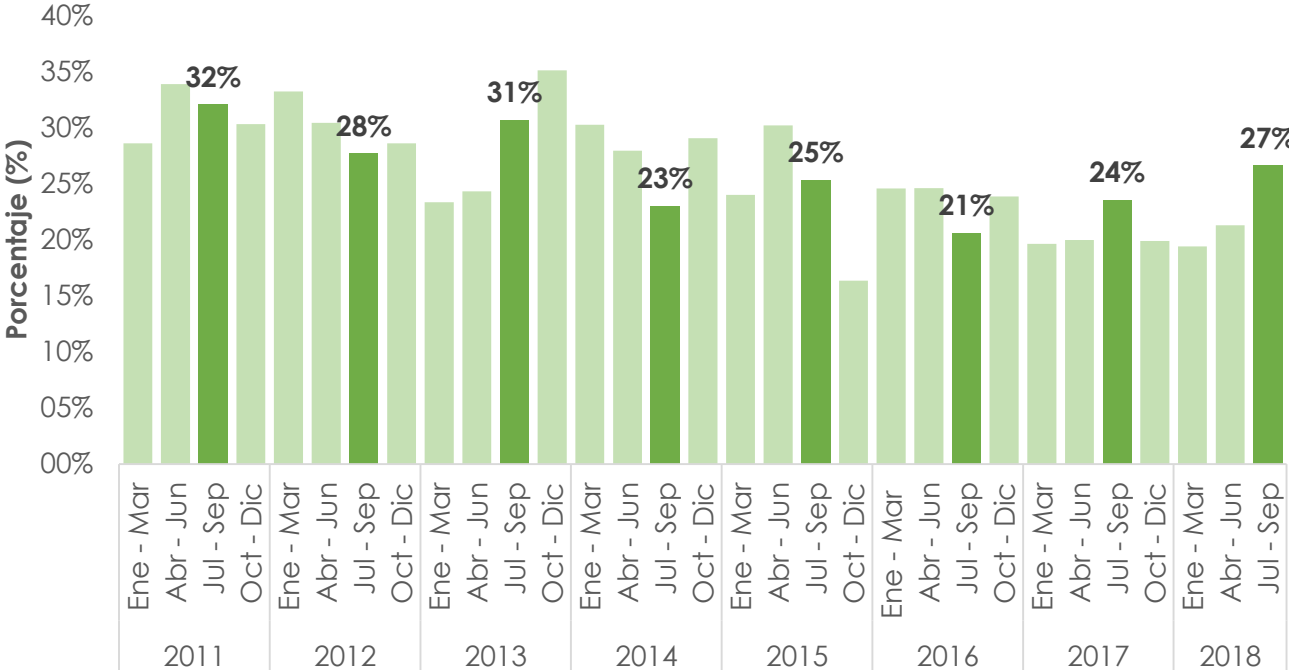
Fuente: Cálculos Estudios Económicos CCMPC con base en la GEIH-DANE
Total ocupados en del área metropolitana de Manizales según edad y nivel educativo, tercer trimestre del 2018/2017

Duración desempleo



Fuente: Cálculos Estudios Económicos CCMPC con base en la GEIH-DANE
Duración del desempleo (semanas) en Colombia y el área metropolitana de Manizales de los desocupados de corta duración (menos de 52 semanas), serie trimestral 2011-2018

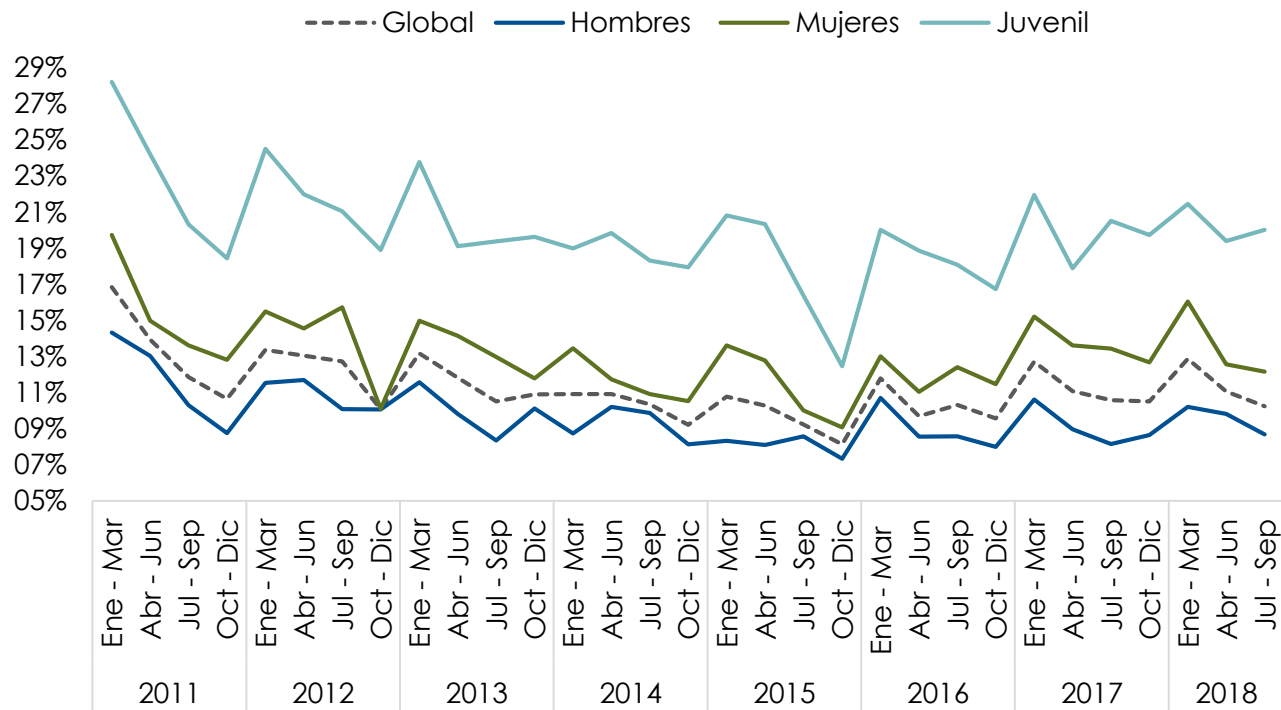
Desempleo larga duración



Fuente: Cálculos Estudios Económicos CCMPC con base en la GEIH-DANE

Proporción de desocupados de larga duración (más de 52 semanas en búsqueda de empleo) en el área metropolitana de Manizales, serie trimestral 2011-2018

Tasas de desempleo



Fuente: Cálculos Estudios Económicos CCMPC con base en la GEIH-DANE

Tasas de desempleo global, por género y juvenil (entre 13 y 28 años) en el área metropolitana de Manizales, serie trimestral 2011-2018

Actividad económica	2017 jul-sep	2018 jul-sep	Variación Absoluta
Agricultura, ganadería y silvicultura	71,06	61,06	-10,0
Explotación de Minas y Canteras	69,27	64,94	-4,3
Industria Manufacturera	61,02	59,96	-1,1
Suministro de Energía	72,54	75,32	2,8
Construcción	63,43	66,32	2,9
Comercio	59,78	60,03	0,2
Hoteles y Restaurantes	51,35	54,35	3,0
Transporte	61,69	58,91	-2,8
Intermediación Financiera	66,36	69,74	3,4
Actividades Inmobiliarias	58,66	58,79	0,1
Administración Pública	79,06	79,10	0,0
Educación	68,41	68,79	0,4
Servicios Sociales	60,99	63,03	2,0
Prestación servicios sociales y personales	62,81	61,45	-1,4
Hogares con Servicio Domestico	57,75	54,38	-3,4

Fuente: Cálculos Estudios Económicos CCMPC con base en la GEIH-DANE

Índice sintético de calidad del empleo de Farné por actividades económicas en el área metropolitana de Manizales, tercer trimestre del 2018/2017

*Índice sintético de calidad del empleo de Farné refleja la situación laboral de la población empleada teniendo en cuenta el nivel de salarios percibidos, la intensidad de la jornada laboral, el acceso a la seguridad social y el tipo de contrato, donde entre mas cercano se encuentre a 100 es mejor la calidad del empleo.

Lina María Ramírez Londoño

Presidencia Ejecutiva

Adriana Cristina Mejía Sánchez

Unidad de Innovación y Desarrollo Regional

Alejandro Barrera Escobar

Estudios Económicos

Bilver Adrián Astorquiza Bustos

Mateo Andrés Rivera Arbeláez

Juan Felipe Castellanos Martínez

Investigadores asociados

